



DHS TL 系列组织研磨仪

植物、动物组织高效（冷冻）研磨粉碎
细菌、酵母样品细胞破壁及裂解
高通量植物及动物组织DNA/RNA提取
样品均质化、均相化
食品、饲料、中药材样品研磨
矿物、矿石样品研磨及均相
理化分析（原子吸收、X荧光）样品制备
三代测序扩增样品的制备

好用！更耐用！
出口多国，国际品质

TL系列高通量组织研磨仪是名副其实的实验室样品制备的多面手，它可以对硬性、软性、弹性等样品进行快速的粉碎和均相化处理，符合生物实验室和理化分析实验室的要求。配置不同体积、不同材质的研磨罐，可以进行干磨、湿磨及冷冻研磨，也可以进行细胞破碎和DNA/RNA提取，在**生物医药、农业、地质、化工、RoHS、玩具、环境、质检、高校**等各行各业都有广泛的应用。

● 通量高，速度快，适用广！

最大转速达2000rpm，升速快，可在2-4分钟内快速有效研磨多达192个样品；适用于各种软、硬、脆、弹性、纤维性、干性和湿性等类型的样品研磨。

● 水平研磨，更高效更安全！

鼎昊源研磨仪采用水平震荡驱动结构，通过不锈钢或碳化钨小球在样品管内来回震荡撞击实现样品的充分粉碎破碎。在液氮冷冻操作时更安全，电机寿命更长久！

● 使用灵活，配件随心选！

根据样品的大小和数量，可灵活选择研磨试管(2/5ml)、96孔深孔板或研磨罐(15/25/50ml)以及研磨珠(直径1-8mm)和相应适配器及夹具等配件。根据样品化学特点，还可选择配件材质，如：研磨珠可选不锈钢/碳化钨/氧化锆/刚玉等材质，研磨罐可选不锈钢/特氟龙/刚玉等材质。特殊材质还可接受定制！

● 特制配件，研磨更方便！

鼎昊源特制的加厚型5ml研磨试管和96孔板，质地坚固极耐磨损，高速研磨时绝无破裂；同时封闭式设计也防止了交叉污染，让高通量研磨高效安全！特制的液氮冷冻操作提篮，可防伤手，让冷冻研磨更容易！

● 数字显示，智能操控！

操作面板数字显示，可自由设置转速、研磨时间和循环数，直观方便！还可根据需要设置暂停时间，实现间歇式研磨。

配件齐全多样，满足各种研磨需求！

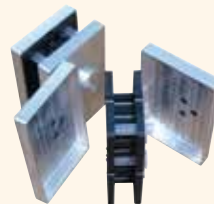
研磨罐、研磨试管、适配器（及夹具）等各种配件随心挑选，满足不同领域不同的要求！特殊配件还可以定制哦！



15ml研磨罐
(不锈钢/特氟龙)
适用TL2010S



25/50ml研磨罐
(不锈钢/特氟龙/刚玉)
适用TL2020



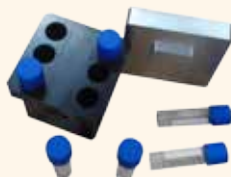
2ml试管夹具
TL2010S: 2×12×2.0ml
TL2020: 2×28×2.0ml
TL1000: 6×2.0ml



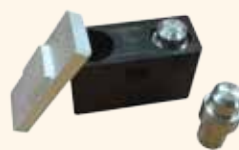
5ml加厚试管夹具
TL2010S: 2×5×5.0ml
TL2020: 2×12×5.0ml
TL1000: 4×5.0ml



2×96 深孔板适配架
适用TL2020



2ml冻存管夹具
TL2010S: 2×12×2.0ml
TL2020: 2×24×2.0ml
TL1000: 6×2.0ml



5ml 不锈钢研磨管
TL2010S: 2×2×5.0ml
TL2020: 2×4×5.0ml
TL1000: 2×5.0ml

性能稳定可靠 操作简单 使用安全

国内首创水平振荡珠磨碰撞式研磨！研磨效果更精细！



TL系列组织研磨仪具有对称的一对高速大振幅的摇臂，通过小球或不锈钢小珠在样品管内来回不规则撞击及摩擦，在几秒到几分钟内轻松实现样品的研磨、粉碎、破碎、混合及细胞破壁等效果，且结果均匀，出料粒度可达5微米！

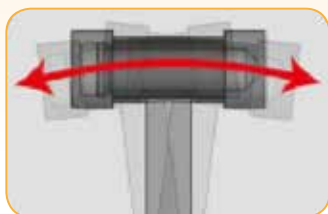
最经济的冷冻研磨方案！好用又方便！



用TL系列高通量组织研磨仪可以很方便地研磨热敏性及需要冷冻研磨的样品。使用时先将样品和研磨球装入旋盖式不锈钢研磨罐，并将研磨罐浸入液氮中，待充分冷冻后将研磨罐固定在TL系列的快速锁紧装置上。旋盖式的研磨罐尤其适合于低温研磨，因其经研磨后仍能保持很好的气密性直至重新回至室温，从而防止空气中的水份在冷冻样品上冷凝。

TL系列组织研磨仪专利特色

沿用了最有效、最可靠的水平弧形振荡研磨的原理



在水平弧形的高速往复运动中，研磨球无规则的轨迹可以实现样品的充分撞击研磨和混合。

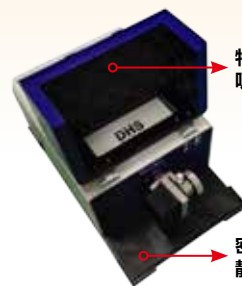
样品装载更加方便简单



防松脱锁紧装置
自动定中心

专利技术的样品装载装置，可以自动定中心，并有防松脱安全锁紧装置。

TL1000 小型组织研磨仪新增的静音设计，使得运行时的研磨噪音大大降低



特别设计的降噪
吸音材料

密闭研磨室
静音降噪

适用样品广泛，覆盖各种研究领域！

TL系列组织研磨仪适用于硬性、中硬性、软性、脆性、弹性，以及含纤维材料样品，可快速粉碎研磨及均质处理植物根茎叶、种子、谷物、食品、动物组织内脏、皮毛、骨头、塑料、矿物、土壤、细菌及酵母等多种样品。处理后的样品可用于DNA/RNA、蛋白等提取，也可用于痕量分析或其他需要精细至微米级的微量样品的后续实验。



操作简单！快速高效！

在管中加入样品

在管中加入研磨珠

在管中加入裂解液（可省）

盖好管盖，放到适配器上

将适配器套件装到卡具上，拧紧并锁上

合上防护罩，按要求设定参数

一键立刻自动研磨（典型研磨时间2分钟）



结构安全牢靠！设计贴心周到！



研磨罐或研磨试管被牢牢紧固，防止滑落造成危险。

防护罩具有透明观察窗且开盖即停，既方便又安全！





DHS TL 系列

技术参数

	TL1000 小型组织研磨仪	TL2010S 中通量组织研磨仪	TL2020 高通量组织研磨仪
用途	粉碎、混合、均化以及细胞破碎，冷冻研磨		
应用领域	农业、生物、化学、塑料、建筑材料、电子、环境、食物、玻璃、陶瓷、医药、矿物冶金等		
适用样品质地	硬性，中度硬性，软性，脆性，弹性，含纤维等		
粉碎原理	撞击力，摩擦力		
运动方式	水平往复振荡球磨式		
最大进样尺寸	≤ 8mm		
最终出料粒度	~5μm		
典型粉碎时间	2 分钟		
研磨种类	干磨、湿磨、低温研磨		
低温研磨功能	适配器及研磨罐可浸入液氮样品温度可达 -192°C		
研磨平台数	1	2	
静音装置	有	无	
样品处理量	6×2.0ml EP 管、6×2.0ml 冻存管、4×5.0ml 塑料管、2×5.0ml 不锈钢管	2×12×2.0ml、2×6×5.0ml 塑料管、2×15ml 硬质不锈钢研磨罐	2×96 孔板，2×28×2.0ml EP 管、2×12×5.0ml 塑料管、2×4×5ml 不锈钢管，2×25ml 硬质不锈钢研磨罐，2×50ml 硬质不锈钢研磨罐
参数显示方式	数字显示		
可存储运行模式	暂无		
振动频率设置	500-2100 往复 / 分钟，连续可调	100-2000 往复 / 分钟，连续可调	100-1800 往复 / 分钟，连续可调
粉碎时间设定	1 秒 -99 分 59 秒		
间歇时间设定	0-99 秒		
编程功能	可设置研磨时间、间歇时间和频率		
驱动	无刷电机		
电源功率	120W	150W	200W
机身体积 (宽 × 高 × 纵深)	255×165×410mm	320×160×450mm	320×200×460mm
净重	~16Kg	~25Kg	~26Kg



北京鼎昊源科技有限公司

www.dhsbio.com

DHS LIFESCIENCE AND TECHNOLOGY CO.,LTD.

市场及经销商合作部：

北京市朝阳区亚运村慧忠北里406号奥友会馆2003室
 邮编：100012
 电话：010-85584421/85584156
 邮箱：sales@dhsbio.com

开发及生产部：

北京市昌平区北七家镇宏福工业园10号院1号厂房1-4
 邮编：102209
 电话：010-81780701
 邮箱：info@dhsbio.com