

# DHS 96G梯度PCR仪



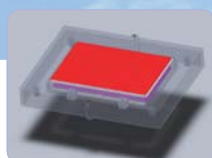
北京鼎昊源科技有限公司生产的DHS 96G梯度PCR仪采用国际著名半导体公司专为PCR仪定做的半导体制冷组件，国际知名PCR仪厂家多年的使用已经证明了其长寿命和稳定性。

DHS 96G梯度PCR仪采用了最新的温度控制算法并改进了传统PCR仪边缘温度的均匀性，

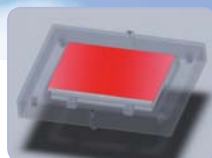
## 速度更快，温度更准，均匀性更好！

### ——兼容标准PCR试验和12级梯度PCR试验

- ◆ 体积小，重量轻，操作简单，一看就会
- ◆ 5.7英寸大屏幕液晶显示屏，直观显示所有参数和运行状态
- ◆ 高性能全球通用大功率稳定电源
- ◆ 样品座12级温度梯度设定
- ◆ 热盖温度可调
- ◆ 掉电数据保护功能
- ◆ 高密封反应区，试验更加可靠
- ◆ 样品座边缘温度补偿技术，更加均匀
- ◆ 具有样品座控温和样品管控温两种模式



有边缘温度补偿



无边缘温度补偿

改进了传统PCR仪样品座的温度不均匀性，辅以边缘补偿温度控制技术，使得整块96孔样品座更加均匀。

样本容量	96X0.2ml
温度范围	0 ~ 99.9°C
最大升温速率	4°C/s
最大降温速率	3°C/s
温度均匀性误差	≤ ± 0.3°C
温度准确性误差	≤ ± 0.2°C
温度显示分辨率	0.1°C
温度控制方式	Tube/Block
升降温速率可调	0.1 ~ 2.5°C
梯度温度均匀性误差	≤ ± 0.3°C
梯度温度准确性误差	≤ ± 0.2°C
梯度设置范围	1 ~ 30°C
梯度温度范围	30 ~ 99.9°C
热盖温度调节范围	30 ~ 110°C
热盖高度调节	无级调节
程序存储容量	200
每个循环最多段数	9
可连接最多循环数	9
时间自动递增\递减	1秒 ~ 9分59秒
温度自动递增\递减	0.1 ~ 9.9°C
编程暂停提醒功能	有
掉电数据保护功能	有
液晶显示屏	5.7英寸，320X240像素
通讯接口	USB、RS232
电源	100 ~ 240V，600W
尺寸	390mmX260mmX250mm
重量	10公斤



大屏幕图形显示，操作简单方便

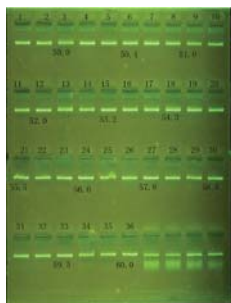


温度可调的密封热盖

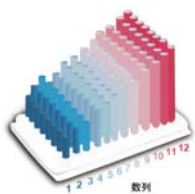


热盖高度连续调节

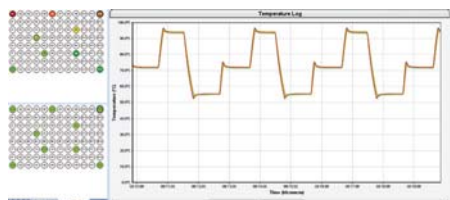
DHS 96G梯度PCR仪采用了更多的半导体模组和更密集的温度传感技术，梯度的设置更加灵活，梯度温度控制更加精确。使得梯度PCR的实验有更高的重复性和可移植性。



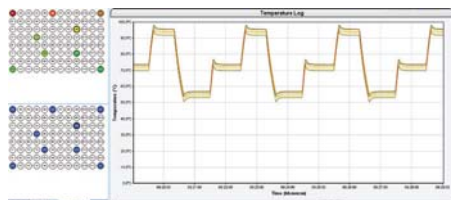
梯度PCR试验条件摸索



12级温度梯度



DHS 96G梯度PCR仪上标准PCR程序的温度监测(9孔): 显示了该PCR仪的温度准确性、稳定性和均匀性



DHS 96G梯度PCR仪上梯度PCR程序的温度监测(9孔): 显示了该PCR仪的温度准确性、稳定性、均匀性和温度梯度



北京鼎昊源科技有限公司

市场及经销商合作部：

北京市朝阳区慧忠北里406号奥友会馆2003室  
 邮编：100012  
 电话：010-85584421 010-85584156 18601371900  
 邮箱：sales@dhsbio.com

开发及生产部：

北京市昌平区宏富工业园10-2  
 邮编：102209  
 电话：010-81783356  
 邮箱：info@dhsbio.com

www.dhsbio.com