

## Heros Imaging G6 电动凝胶图像采集分析系统

全密闭设计  
全电脑操作  
方便取胶  
方便切胶  
方便更换滤光片

Imaging G6秉承了公司10多年的凝胶生产经验，充分考虑了使用的方便性、实用性和安全性。

Imaging G6采用130万像素高清晰高灵敏相机，电动6倍变焦镜头，全电脑软件控制灯光的开闭、镜头的调节和图像的预览及采集。



## 人机工程学设计

- ◆ 电脑及按键板双模式控制透射紫外、反射紫外、反射白光
- ◆ 均匀透射紫外 (302nm)
- ◆ 反射紫外365nm及254nm分别控制
- ◆ 反射白光
- ◆ 可选高亮CFL透射白光板, 10倍于白光转换板
- ◆ 箱内及箱外两种切胶模式
- ◆ 抽拉式滤光片盒, 方便更换滤光片以适应不同的荧光染料
- ◆ 独特的观察窗, 方便观察暗箱中的凝胶



# Heros



## 安全性设计

- ◆ 15分钟自动切断紫外
- ◆ 开门自动切断紫外
- ◆ 关闭软件自动切断紫外
- ◆ 防紫外观胶屏及防紫外切胶屏

## 方便性设计

- ◆ 抽拉式滤光片盒, 方便更换滤光片以适应不同的荧光染料
- ◆ 独特的观察窗, 方便观察暗箱中的凝胶
- ◆ 方便灵活的切胶模式

# Imaging G6



## 高灵敏及高清晰图像采集

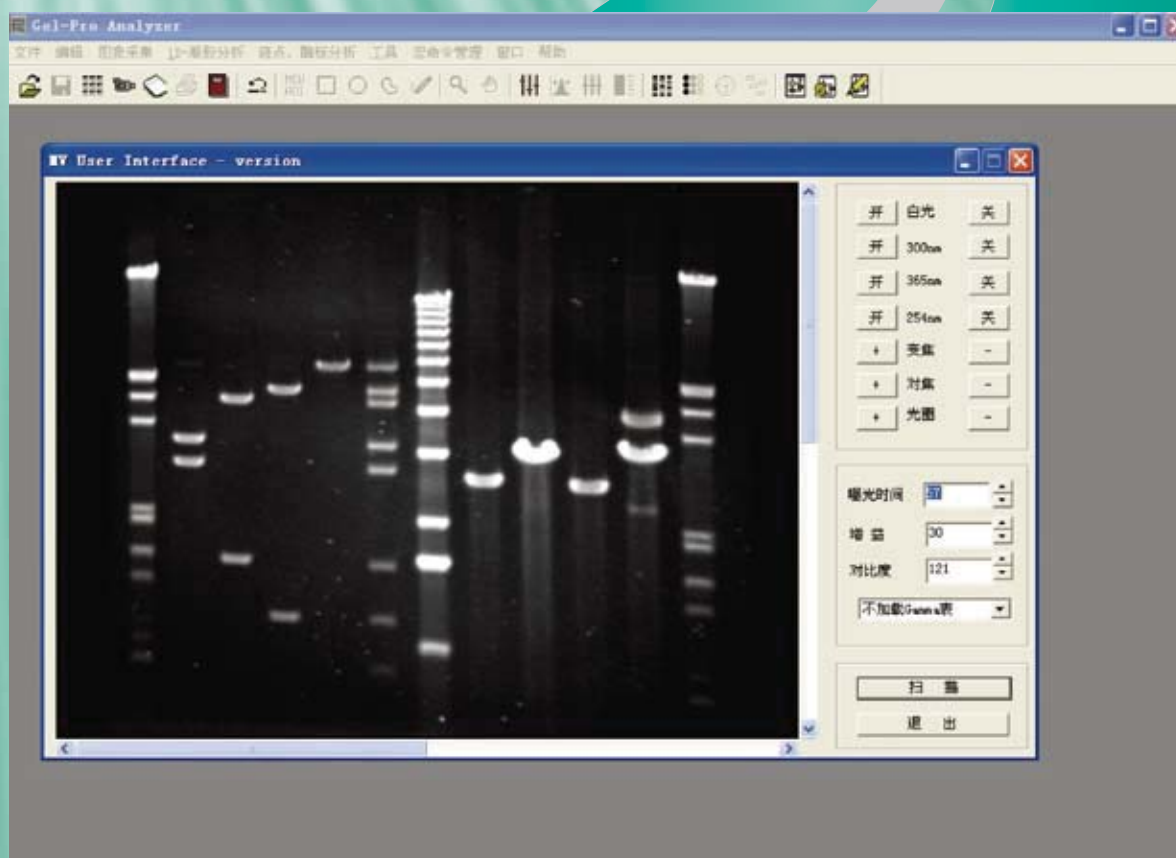
- ◆ 130万数字高灵敏相机，兼顾灵敏度和清晰度
- ◆ 6倍专业级电动变焦镜头，电脑及按键板双模式控制光圈、变焦、聚焦
- ◆ 长达700ms的曝光时间
- ◆ 专业级凝胶滤光片
- ◆ 对比度、亮度、增益预设并可调节存储



200万像素数字相机可选。

## 简便灵活的中文操作分析软件

软件控制透射紫外302nm、反射紫外254nm、反射紫外365nm、反射白光；  
软件控制曝光时间、增益、对比度；



www.dhsbio.com

# Imaging G6

## 性能参数

相机	高灵敏低照度
类型	1/2" 低感光成像芯片
分辨率	1280 × 1024 pixels
镜头	6倍电动变焦 (8-48mm), 光圈、聚焦调节
照明配置	多种标准配置照明光源
荧光	UV 透射, 302 nm标配 UV 反射, 254nm, 365nm标配
白光	反射白光 高亮透射白光源 (可选)
暗箱	暗箱、照明集成一体
最大胶面积	25 × 20 cm
最小胶面积	4.5 × 3.5 cm
滤光片	3孔位滤光片, 方便更换
EB 用荧光滤光片	590nm, WB50
SYBR Green用荧光滤光片	535nm, WB50 (可选)
其它	其它滤光片可选
图像模式	激发荧光 吸光
数据接口	适用操作系统 Windows 2000 or XP
灰度级	10-bit
接口形式	Usb2.0
尺寸	
外形尺寸	42 × 55 × 89 cm (l × w × h)
重量	30Kg
交流电源	220V VAC / 50 Hz

## 订货信息

货号	描述
0401240	Imaging G6 电动凝胶图像分析系统
0401240-1	CFL白光板
0401240-2	切胶防护屏
01240001	535nm带通滤光片
01240002	590 nm带通滤光片
01240003	透紫玻璃, 25 × 30cm
0107003	312nm紫外灯管, 8W
0107009	254 nm紫外灯管, 8W



北京鼎昊源科技有限公司  
DHS Life Science & Technology Co., Ltd

### 市场及经销商合作部：

北京市朝阳区慧忠北里406号奥友会馆2003室  
邮编：100012  
电话：010-85584421 010-85584156 18601371900  
邮箱：sales@dhsbio.com

### 开发及生产部：

北京市昌平区宏富工业园10-2  
邮编：102209  
电话：010-81783356  
邮箱：info@dhsbio.com