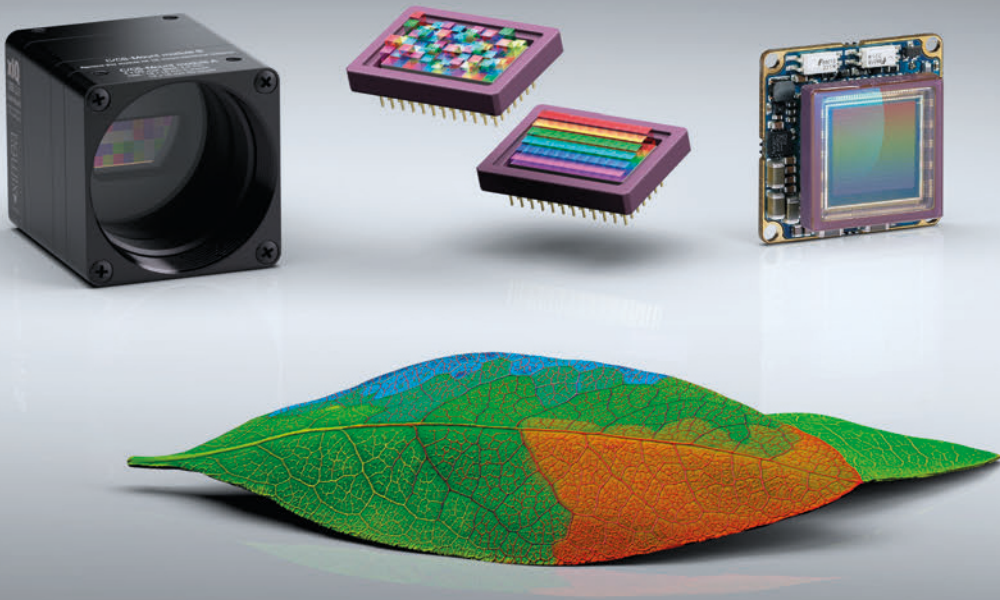


微型高光谱成像仪

- 牢靠紧凑：26 x 26 x 31mm，31g
- 高速采集：170 cubes/秒
- 超低功耗：1.5W
- 可选类型：
 - 线扫型（100+个光谱通道）
 - 瓷块型（25个光谱通道）
 - 马赛克型（16个光谱通道）



xiSpec

USB3 Vision hyperspectral cameras

xiSpec 微型高光谱成像仪

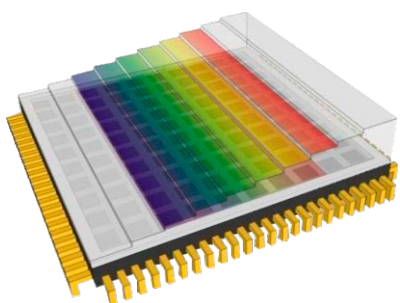
应用领域：

- 精细农业
- 矿产探测
- 遥感探测
- 环境监测
- 医学成像
- 食品检测
- 生命科学仪器
- 光学分拣
- 显微成像和内窥镜
- 颜色分类

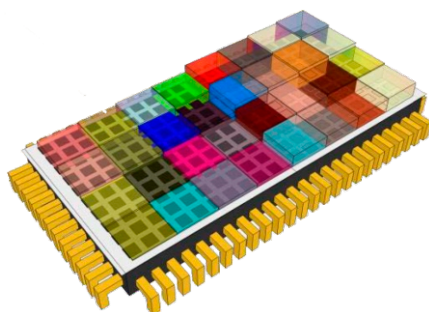


详细参数：

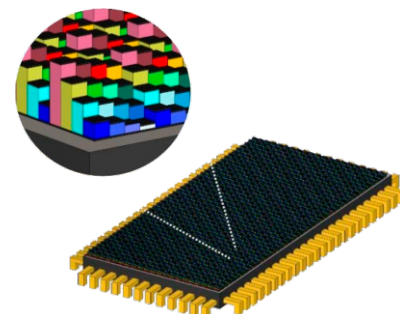
型号	类型	光谱范围(nm)	波段数	带宽(nm)	扫描速度
MQ022HG-IM-LS100-NIR	线扫型	630-970	100+	10-15	1360 行/秒
MQ022HG-IM-SM5X5-NIR	马赛克型	600-950/975	25	10-15	170 cubes/秒
MQ022HG-IM-SM4X4-VIS	马赛克型	470-630	16	10-15	170 cubes/秒



Linescan 线扫型



Tiled 瓷块型



Mosaic 马赛克型

XIMEA公司产品：

With different sensors and wavelength/bands options the HSI miniature camera from XIMEA is ideal for use with UAV in Precision Agriculture, Environmental monitoring, Remote sensing, Terrestrial/maritime earth observation and many more.

Other UAV suitable camera lines may include various USB3 Vision xiQ models due to the weight and low power consumption.

※ 广州星博科仪有限公司为XIMEA公司在中国的代理商