



消防水池



事故池



沉淀池



矿洞



药剂车间



搅拌桶



截洪渠



截洪渠

图 2.1.3-1 工程主要组成

2.1.4 项目平面布局及四至图

项目平面布局见图 2.1.4-1，四至图见图 2.1.4-2。

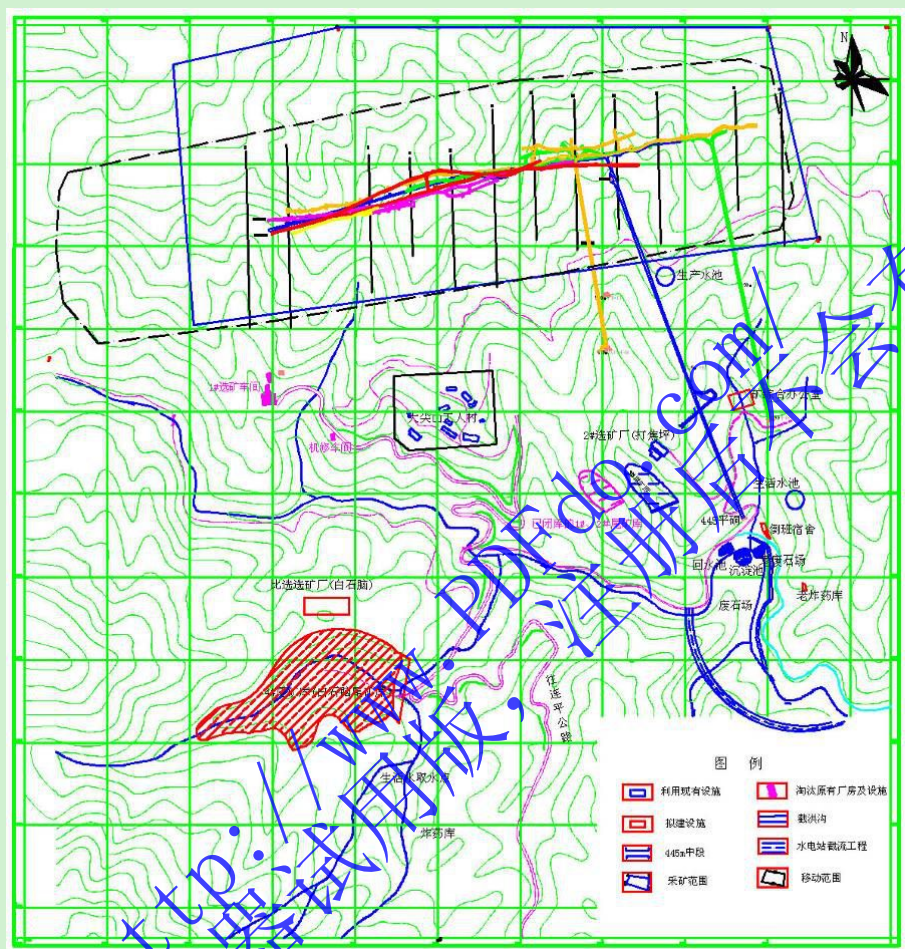


图 2.1.4-1 项目总平面布局



图 2.1.4-2 项目四至图

2.1.5 项目生产规模

本企业是一家集采矿和选矿为一体的铅锌矿山企业，采选矿石规模约200~250吨/日，主要产品为铅锌精矿，年产量约6639.44吨。年产铅精矿和锌精矿的产量及品位详见表2.1.5-1。

表 2.1.5-1 产品方案表

产品名称	产量 (t/a)	产率 (%)	品位 (%)		回收率 (%)		备注
			Pb	Zn	Pb	Zn	
铅精矿	2731.19	3.67	60	4.85	89.0	6.0	含 Ag 750g/t
锌精矿	3908.25	5.29	1.54	50	3.3	90.0	含 Ag 360g/t; 含 S 28%

2.1.6 项目开采方式

(1) 开采范围

本项目矿区范围面积 1.0105km²，由五个拐点圈定，拐点坐标为：A：x2706474.30 y38544744.61；B：x2706474.30 y38543704.61；C：x2706304.30 y38542959.61；D：x2705754.30 y38543354.61；E：x2705964.30 y38544864.61。开发深度：自标高 590m 至 200m。

(2) 开采方式

本项目采用的开采方式为：地下开采。

2.1.7 主要设备

本企业采选矿过程中的主要生产设施详见表 2.1.7-1 和表 2.1.7-2。

表 2.1.7-1 采矿主要生产设施概况

序号	名称	规格/型号	数量 (台)	备注
1	浅孔凿岩机	YSP-45	6	
2	浅孔凿岩机	7655	4	

3	浅孔钻机	QZJ-100B	1	
4	矿用提升绞车	JK-2×1.5P	1	新安装
5	翻转式矿车	YFC0.7-6	110	备用 20 台
6	螺杆空压机	BJ-24/8G	2	445m
7	螺杆空压机	BJ-24/8G	1	480m
8	轴轮式矿用节能风机	K40-4-N010	1	西翼 590m
9	轴轮式矿用节能风机	K40-4-N013	1	东翼 490m
10	局部通风机	YBP-5.5	6	
11	局部通风机	YBP-11	3	
12	蓄电池电机车	XK5-6/90	2	
13	蓄电池电机车	XK2.5-6/90	2	
14	斜井人车	XRC10-6/4	1	乘车人数 8 人
15	离心水泵	D155-67×6	2	井下 200 中段

表 2.1.7-2 选矿主要生产设备设施概况

序号	名称	规格/型号	数量(台)
1	多摆鄂式破碎机	400mm×100mm	1
2	多摆鄂式破碎机	1000mm×200mm	1
3	锤式破碎机	2PA-1000	1
4	吊环式振动筛	2500×1400	1
5	浮选机 5A		45
6	浮选机 6A		10
7	高节能中心转动球磨机	1630、1850	2
8	浓缩机		2
9	过滤机		2
10	螺旋分级机	Φ1200mm	2

2.1.8 供电、供水

(1) 用水量

本工程生活水源为大尖河上游,生产水源为矿坑涌水,目前已有 500m³ 和 50m³ 高位水池各一座,供采选厂生产生活用水,续建工程可利用现有的供水系统。矿区总用水量约为 1080m³/d,其中选厂生产用水 990m³/d,井下生产用水 40 m³/d,生活用水按每人每天 150L 考虑用水量为 50m³/d。消防用水为 10L/s,按连续供水 2 小时,考虑为 72 m³/d,消防用水量 200 m³ 平时贮存在高位水池中。下雨天,尾矿库外围的集雨通过排洪系统直接排入大尖河,选矿循环用水平衡状态受影响较少。项目用水平衡见图 2.1.8-1。

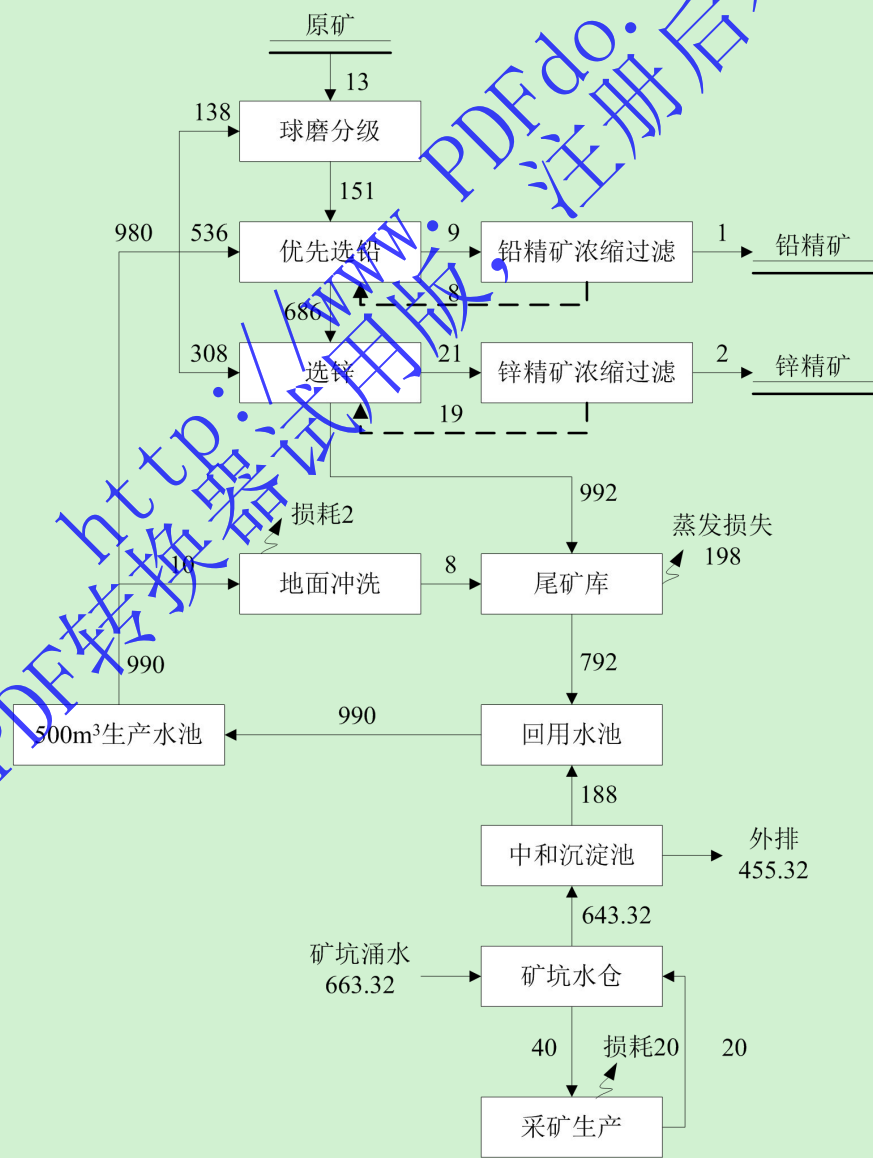


图 2.1.8-1 水平衡图