

# 永力泰CSE车轴轮毂系统维护保养说明

## 一. CSE轮毂系统介绍

- ① CSE车轴的轮毂系统可以按照以下拆卸、安装程序进行快速更换。仅需拧动轴头螺母、就可将轮毂、轴承、制动盘（鼓）一起拆卸，犹如更换拆赛车车轮。特别在野外作业下快捷地拆装轮毂、也不会污染润滑脂。
- ② 建议每年至少一次、或行驶150000公里后、或者检查轮毂转动情况出现异常时，应该按照拆卸程序拆卸轮毂系统，详细检查润滑脂和零部件的使用情况。
- ③ 如需更换润滑脂或轴端零部件，则需按照维护程序，拆卸轮毂系统的零部件并对其进行更换。
- ④ 严禁使用气动或电动扳手对轴头螺母进行拆装。

## 二. 工具准备

端盖扳手×1；活动扳手×1；普通扳手或扭力扳手（配有轴头螺母套筒）×1。

## 三. 拆卸步骤

- ① 拆卸前应将要拆卸的轴体用千斤顶顶起钢板簧支座的下方，使轮胎轮胎离地，并应当解除该轮端的驻车制动。
- ② 对于盘式制动器车轴，执行拆卸程序前需先拆下轮胎以及制动器。
- ③ 如图1所示，用端盖扳手逆时针扳动端盖、将其拆下，露出如图2所示轴头螺母组件。

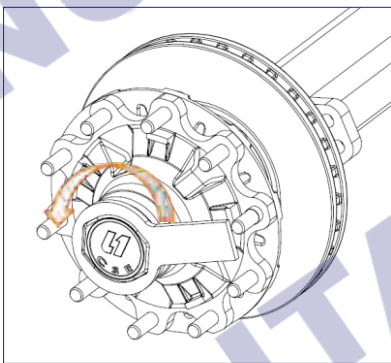


图1

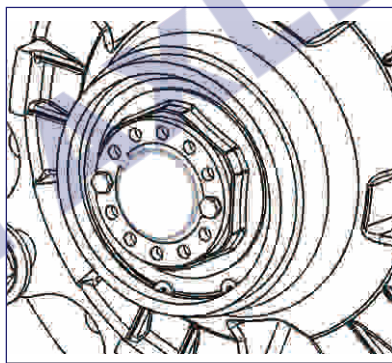


图2

- ④ 轴头螺母组件包含防松垫圈、以及锁紧垫圈的两个六角头螺栓；如图3所示用活动扳手将螺栓拧松，防松垫圈可以轻松取下。

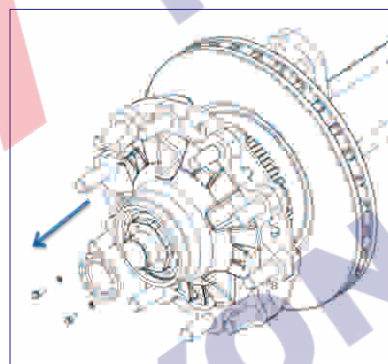


图3

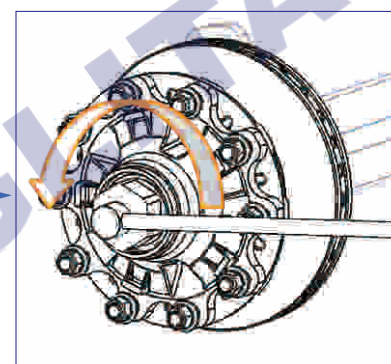


图4

- ⑤ 用轴头螺母套筒逆时针扳动轴头螺母（不要拆卸轴头螺母上面的孔用弹性挡圈），如图4.同时转动轮胎或者轮毂；此时轴头螺母应该带动轮毂往外滑动，直至螺母被整个旋出轴头螺纹；此时整套轮毂系统可以轻松地拖出轴头（如图5）。

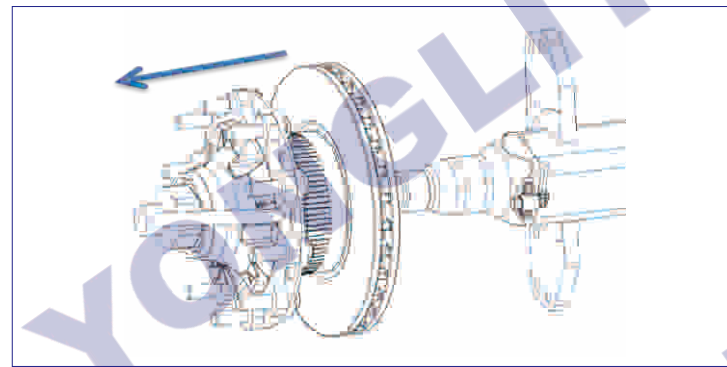


图5

## 三. 轮端系统分解、维护说明

- ① 工具准备：  
13寸卡簧钳×1；轴承外圈压出、压入工具（内外轴承的外圈对应）各一个。
- ② CSE轮毂系统结构说明：

图6所示为轮毂系统结构，前后两个弹性挡圈将轴承、挡油圈、油封、轴头螺母等等联结成一个整体。

图7所示为零件分解图。表1所示为零件清单。



图6

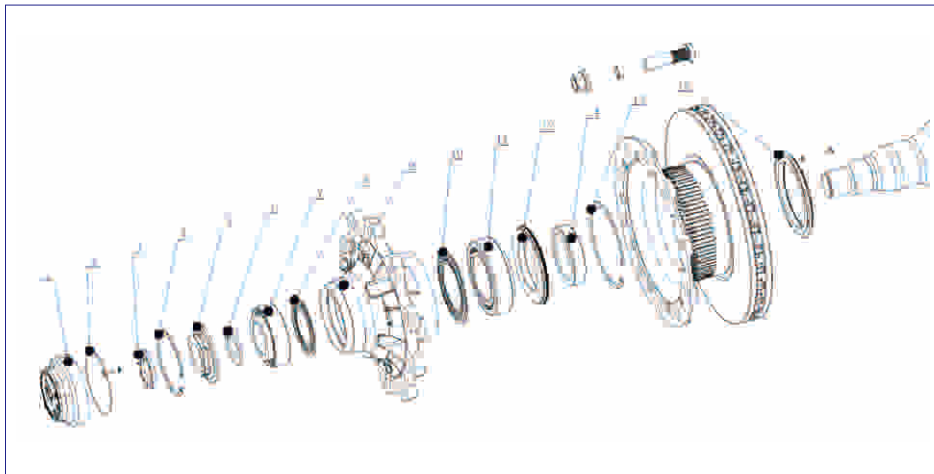


图7

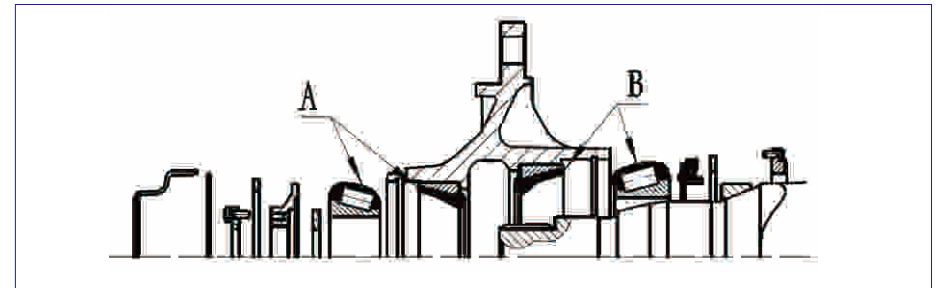


图8

位置	油脂加注量
A (外轴承位)	120g
B (内轴承位)	150g

#### 四. 安装步骤

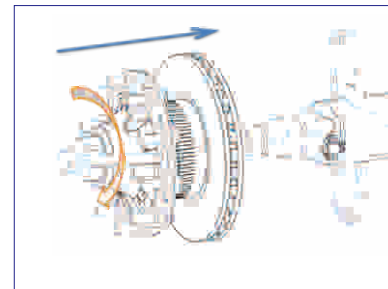


图9

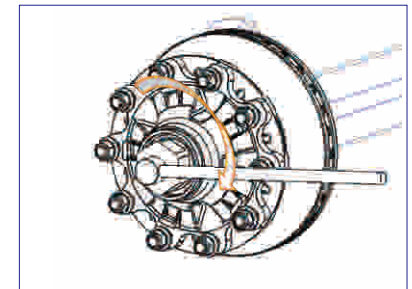


图10

- ① 将整套轮毂系统对准轴头位置推入轴头（图9），注意锁紧垫圈与轴头键槽位置对准；用手将轴头螺母旋入轴头螺纹一到两圈。
- ② 使用扭力扳手（带轴头螺母套筒）顺时针扳动轴头螺母，同时转动轮毂，用350Nm的力矩锁紧轴头螺母（图9、10）。（如果使用普通扳手，则锁紧至轮毂有制动感）；逆时针回松轴头螺母，最大回转30°（即1/12圈）。
- ③ 套上防松垫圈、转动轴头螺母，使防松垫圈上的通孔一直线对准轴头螺母上邻近的螺纹孔，用活动扳手拧紧六角头螺栓。装上端盖即可。


本说明的解释权归永力泰车轴有限公司所有，如有更改，恕不另行通知，敬请谅解。

地址：佛山市三水区乐平工业园创新西路26号 电话：+86-757-88311309  
 传真：+86-757-88311322 邮编：528000 邮箱：sales@ltcmc.com

序号	零件名称	图号	序号	零件名称	图号
1	端盖	GD09W11D-41003	9	轮毂	GD09W11D-41001
2	O型圈 125×2.65	GB/T3452.1	10	大轴承挡油圈	GD09W11D-41012
3	防松垫圈	GD09W11D-10005	11	圆锥滚子轴承	33118
4	孔用弹性挡圈	GD09W11D-41009	12	骨架密封圈	GD09W11D-41004
5	轴承锁紧螺母	GD09W11D-10004	13	孔用弹性挡圈	GD09W11D-41011
6	锁紧垫片	GD12F11-10003	14	油封座	GD09W11D-12001
7	圆锥滚子轴承	33213	15	齿圈（带ABS时）	GD09W11D-50001

表1

③ 用卡簧钳拆下前后两个孔用弹性挡圈（零件4和零件13），轮毂系统可按图7顺序分解（不包含端盖）；拆解后应用柴油彻底清洗零部件，详细检查零部件情况，及时更换失效的零部件，零部件清单如表1所示。

④  正常使用而轴承并未受损情况下，不建议拆卸轴承外圈和轴承挡油圈；如需拆卸轴承外圈，本司建议客户更换新的轴承挡油圈，以保证更安全的密封性能。

⑤ 彻底清洁零部件、或更换零部件后，应按拆卸时相反的顺序将零部件重新封入轮毂内。图8所示A、B位置在重新封入前应充分加注油脂。

⑥ 油脂加注量如下表所示。建议使用永力泰专用润滑脂油包或美孚XHP222润滑脂。